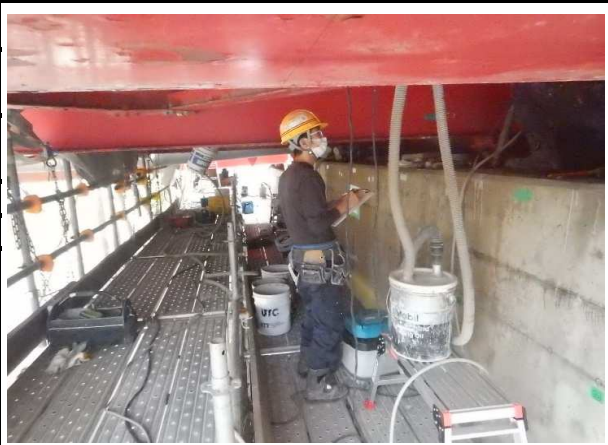


写真NO.	1
タイトル	安全パトロール
現場名	新石田川
写真説明	上:パトロール状況
	下:空中配線状況
備考:	
H 30年 6月 19日	
安全担当:鎌倉	



写真NO.	2
タイトル	安全パトロール
現場名	新石田川
写真説明	上:歯止め使用状況
	下:是正後
備考:	
H 30年 6月 19日	
安全担当:鎌倉	



# 安全パトロールチェックシート

工事名	国道16号新石田川橋耐震補強補修工事	実施日	平成30年6月19日
作業内容	コア削り	実施者	斉藤 謙吾
作業員名	比嘉 田村 君川 植 大川 高橋 河田		

項目	点検事項	結果	是正改善を要する事項
一般事項	各種安全書類そろっているか	○	
	新規入場者教育(送り出し教育)の実施記録はあるか	○	
	KY活動の記録はあるか	○	
	安全作業指示書はあるか	○	
	災害防止協議会、リスクアセスメントが実施されているか	○	
	機械の点検記録(始業前、定期点検)はあるか	○	
	足場点検の実施、記録はあるか	○	
	詰所、トイレは清潔に保たれているか	○	
	資材等は正しく保管されているか	○	
一般作業	定められている身だしなみをしているか(作業服等)	○	
	保護具が正しく着用されているか	○	
	作業員の体調はよいか	○	
	作業手順、基本動作は、守られているか	○	
	通路は確保されているか	○	
	作業場所は整理整頓されているか	○	
	危険な姿勢、場所で作業をしていないか	○	
	機械の稼働で異常はないか(音、振動等)	○	
	飛散防止措置(養生シート等)はよいか	○	
	安全カバー、柵等の破損、取り付け不備はないか	○	
	危険物(シンナー等)の保管はよいか	/	
	危険箇所の明示、立ち入り禁止措置はされているか	/	
	機械の点検が実施されているか(始業前、定期点検)	/	
足場等の取り外し箇所の復旧はしているか	○		
高所作業	安全帯を使用しているか	○	
	開口部の養生、明示はできているか	/	
	立ち馬、脚立の損傷はないか	○	
	梯子の固定はされているか	/	

## 総 評

動線確保の為の空中配線、作業床の整理整頓が良好。  
 新人作業員が多く入場しているのでベテラン作業員・職長には  
 細かい巡回視を行おうに指導。

結果: ○異常なし    ×是正改善を要する    /該当しない